

## Colza : situations très contrastées

Les différences de stades restent très marquées d'un champ de colza à l'autre. Les plus précoces, à 6 feuilles, couvrent le sol. Les intermédiaires sont à 3-4 feuilles tandis que les plus tardifs ne sont qu'au stade cotylédons.

L'humidité du sol reste favorable à l'activité des limaces dont l'ampleur des dégâts s'observe dans les bordures ou les zones plus argileuses. Tant que le colza n'a pas atteint 3 à 4 feuilles, le danger lié aux limaces guette.

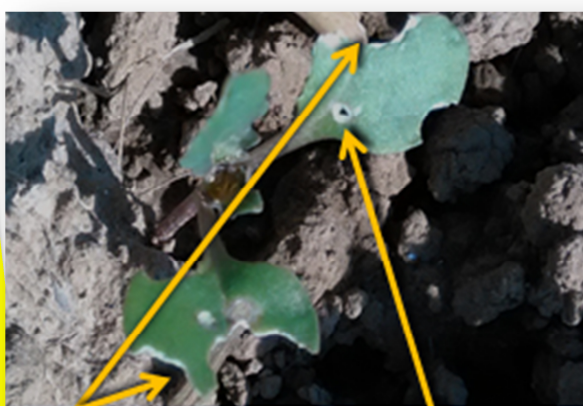
Depuis peu, l'amélioration des conditions climatiques avec le retour du soleil a fait évoluer la situation en ce qui concerne les altises. Sans avoir affaire à des vols massifs, on constate dans les parcelles de colza, des captures moyennes à faibles dans les pièges. Les insectes adultes sont sporadiquement observés sur feuilles. Toutefois, dans quelques parcelles, on a remarqué une progression rapide en quelques jours, du nombre de plantes avec morsures d'altises, atteignant jusqu'à 80 % des plantes dans les cas les plus touchés et nécessitant un traitement insecticide.

Le seuil d'intervention de 3 plantes sur 10 avec des morsures a été dépassé dans 5 champs suivis du réseau : Boignée (30 % plantes touchées), Foy (42 %), Kemexhe (45 %), Bothey (70 %), Ath (78 %).

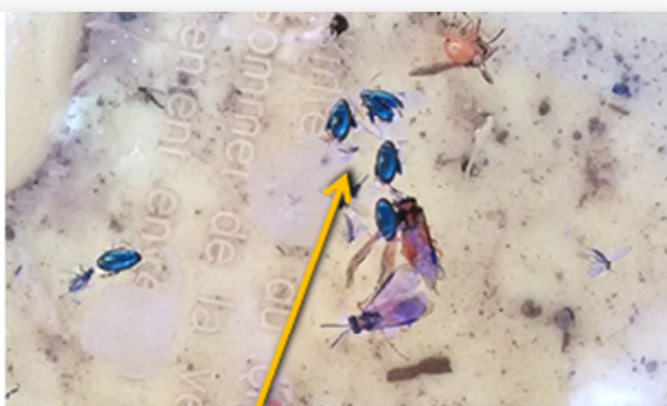
Dans les autres parcelles, peu de morsures d'altises ont été dénombrées jusqu'à présent.

Les conditions météo ensoleillées et sèches accompagnées de vent et de fraîcheur la nuit, doivent maintenir la vigilance vis-à-vis des altises car le colza est toujours exposé aux risques liés d'une part, aux morsures d'altises adultes sur très jeunes colzas et d'autre part, aux pontes dont les œufs déposés à la base des plantes peuvent évoluer en larves se cachant plus tard à l'intérieur des plantes de colza.

Christine Cartrysse, APPO, Centre Pilote CePiCOP  
Michel De Proft, Expert scientifique CRA-W



Dégâts de limaces - Dégâts d'altises



Altises d'hiver piégées dans le bassin jaune

*Les données d'observation sont issues d'un réseau de piégeage du colza rassemblant des observateurs de l'APPO, du CADCO, du CARAH, du CPL-Végémar, du CRA-W, de la DGARNE-Développement et de l'OPA de Ciney, et couvrant les différentes régions de production du colza.*