

Agroécologie et Agriculture de Conservation

GreenNotec



ASBL



Le colza associé



Pourquoi?

- Améliorer les performances économiques et environnementales de la culture de colza
- Anticiper la disparition / l'inefficacité des PPP et notamment des insecticides...

Pourquoi?

Lutte contre les adventices

Nombre d'adventices en fonction de la biomasse totale

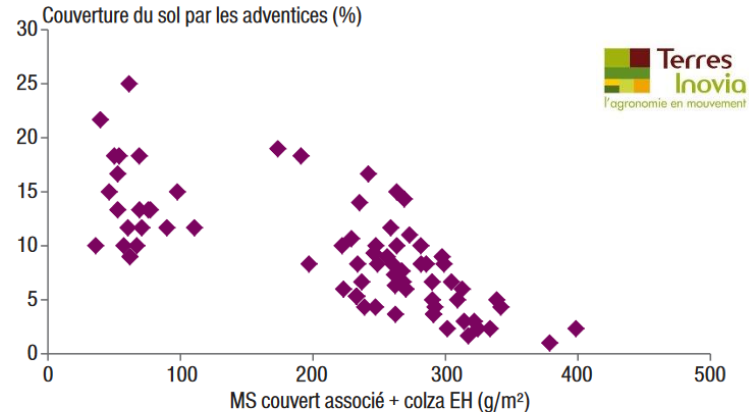
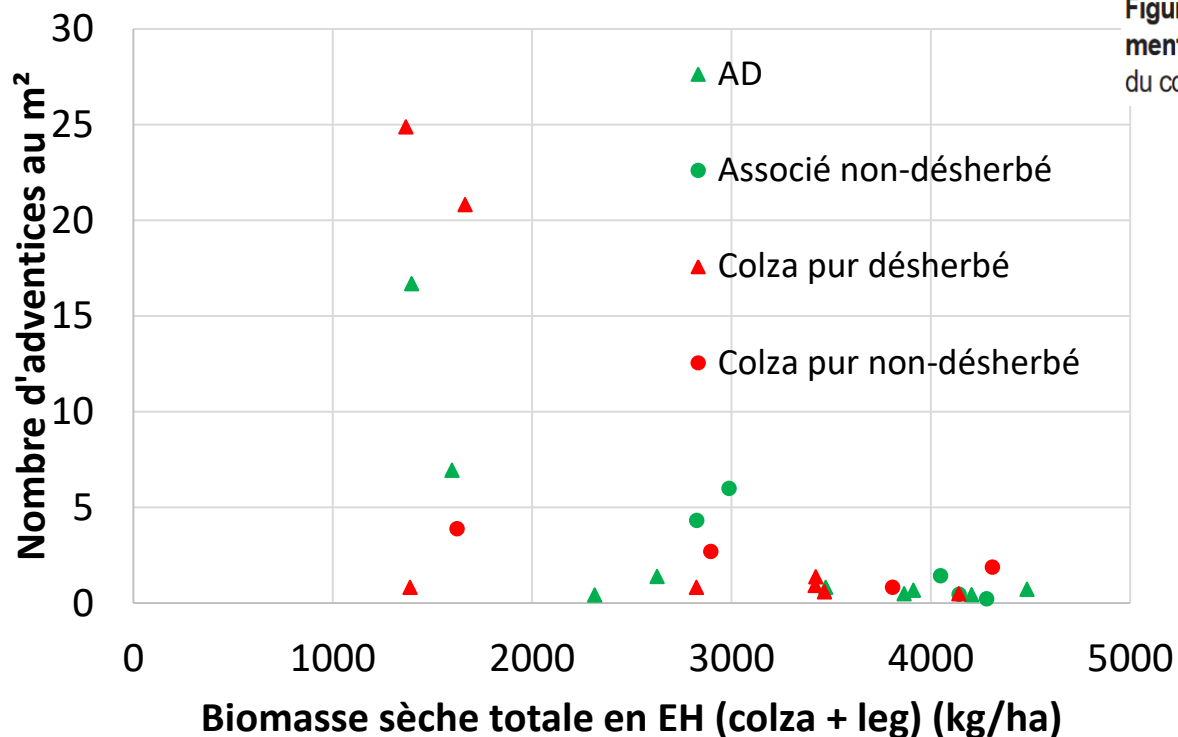


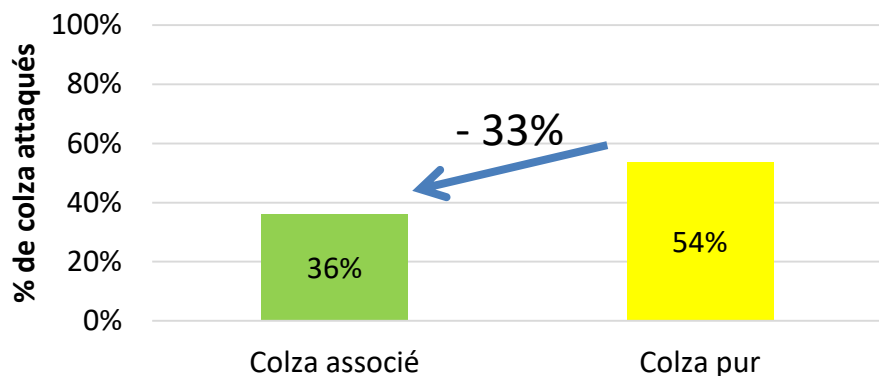
Figure 1: Influence de la croissance du couvert sur le comportement des adventices. Comparaison de la quantité de matière sèche du colza associé avec la couverture du sol par les adventices.

Economie de
dés herbage
25 à 50€

Pourquoi?

Lutte contre les insectes à l'automne

Proportion de colza attaqué par les altises à l'automne (7 champs, 2 années de mesure)



Economie
éventuelle
+/-25 €

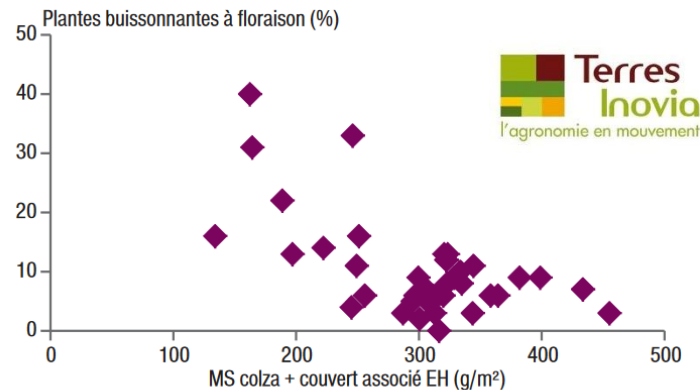
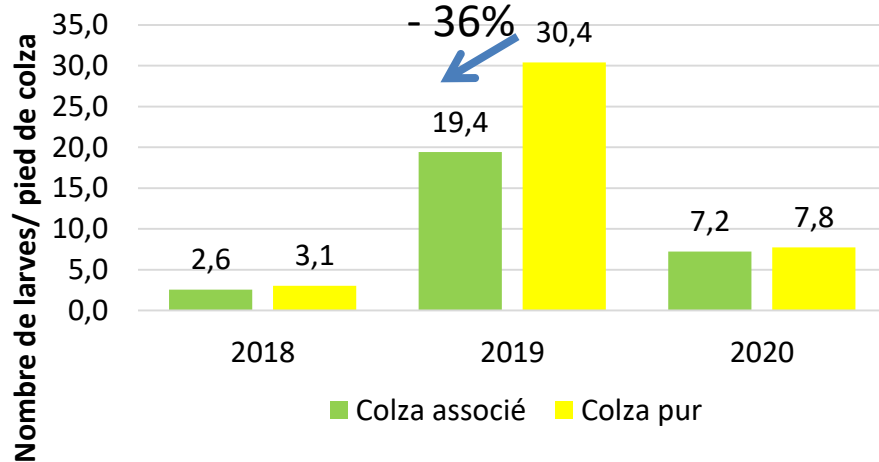


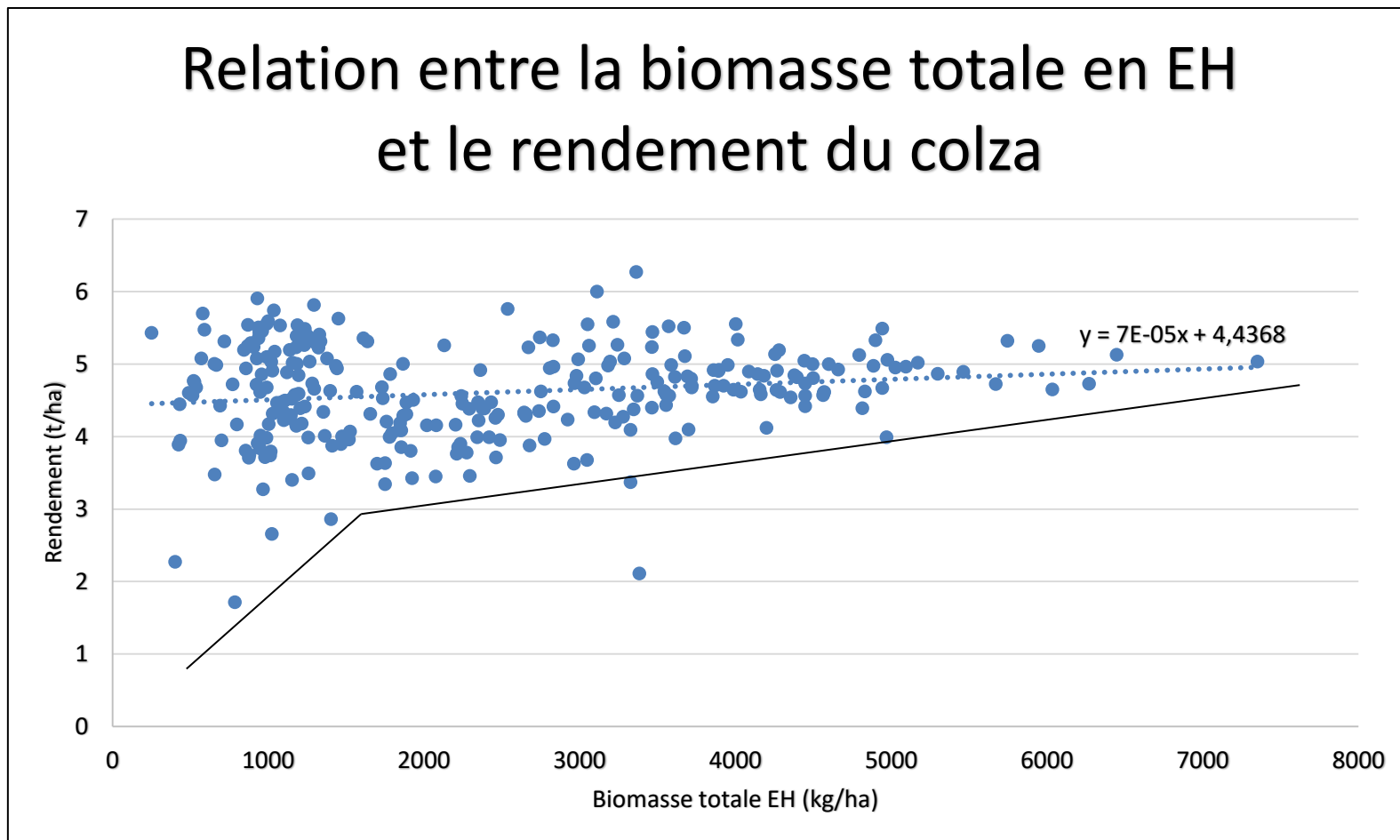
Figure 2: Influence de la croissance du couvert sur le comportement des insectes. Cas du charançon du bourgeon terminal (plantes buissonnantes à floraison).

Infestation de larves d'altises en sortie d'hiver



Pourquoi?

Rendement colza



Agroécologie et Agriculture de Conservation

Greenotec

ASBI

 **Wallonie**
agriculture
SPW

Pourquoi?

- SIE
- Valorisation
- Gain de rendement sur le froment +5%
- Gain travail de sol...



Gain 8€

Le semis

Comment semer?

Trèfle d'Alexandrie 6 kg

Lentille f. 10kg

Féverole de prtp 70kg

Différentes techniques de semis (Matériel, espèces de couvert...)

Semis en plein

- Pas de risque de démélange
- Petites graines
- Plusieurs espèces

Semis en ligne

- Double trémie

Semis en 2 passages

- Grosse graine

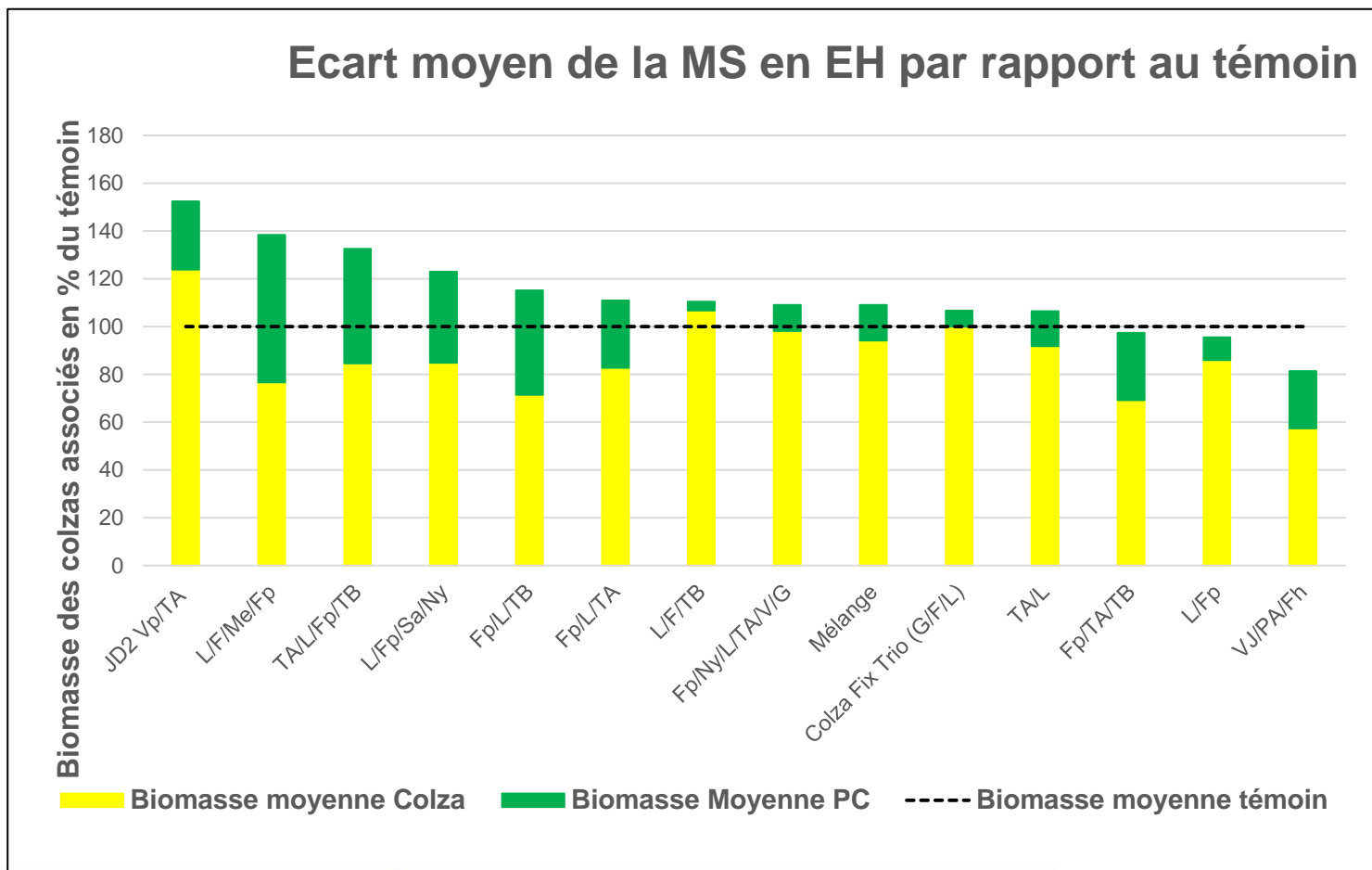


Le semis

Quoi semer?

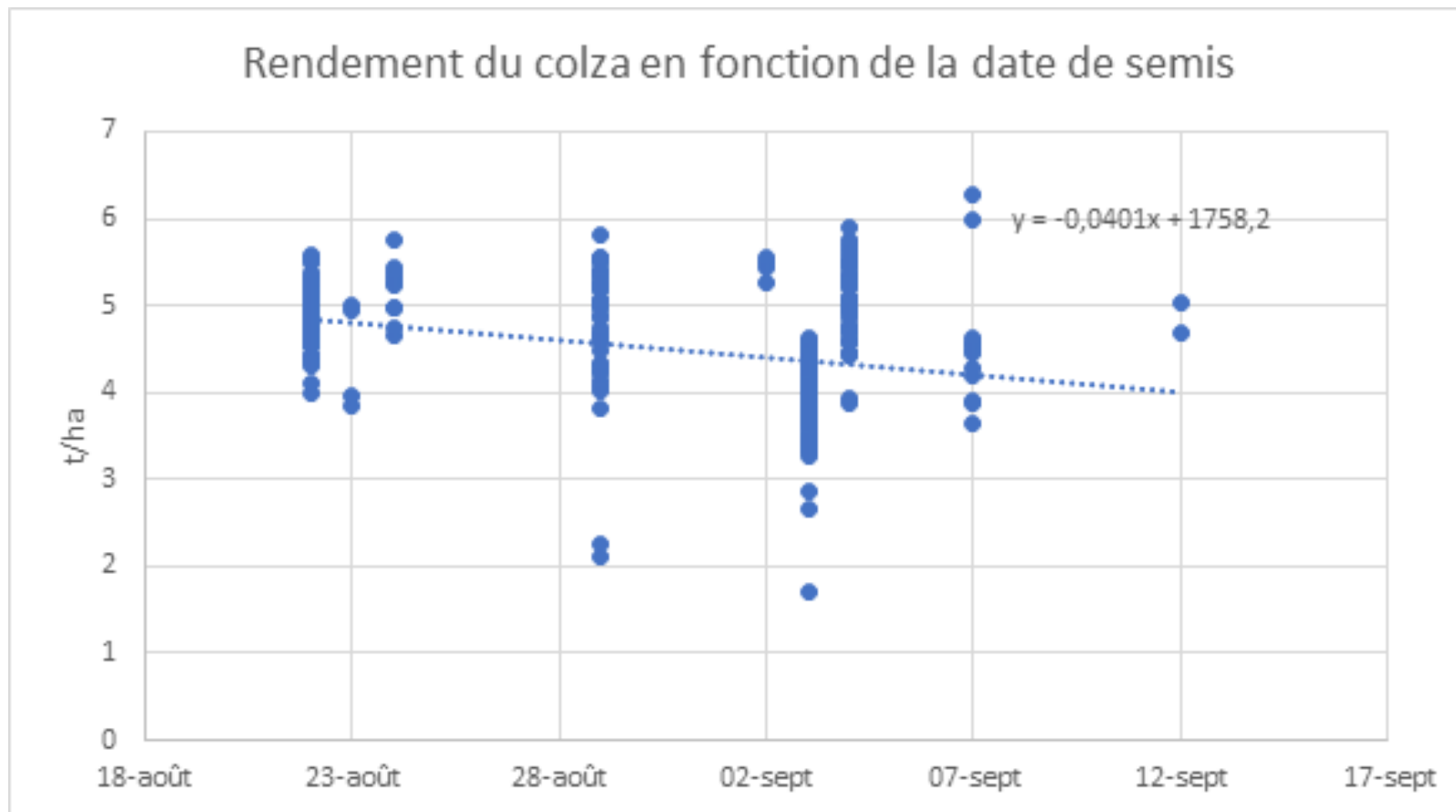
Conserver une densité de colza habituelle !

La féverole est l'espèce qui peut être semée la plus tard et la plus résistante aux herbicides



Le semis

Quand semer?



Désherbage d'automne

Lentille + T.A.



Post levée

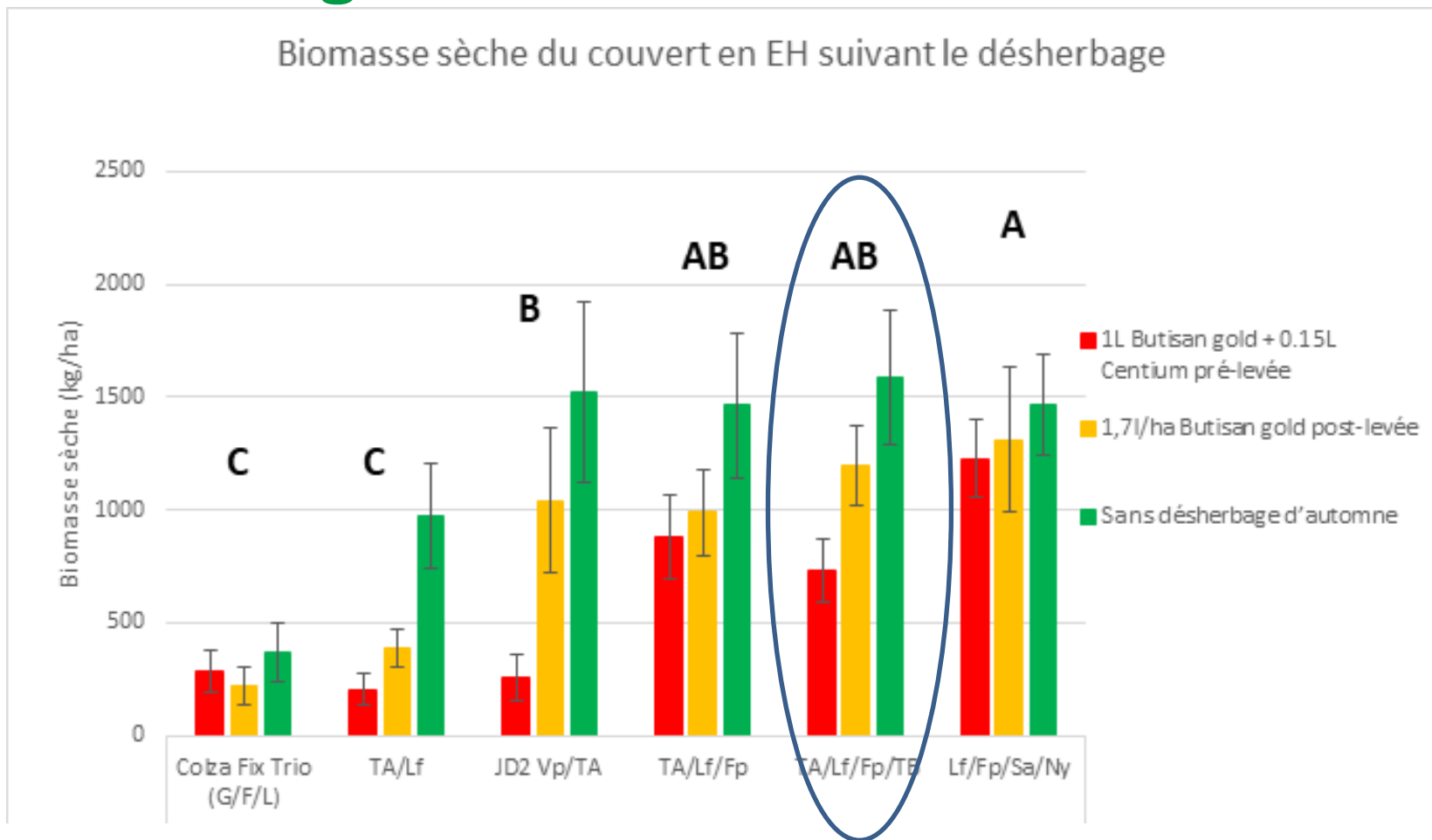
Pré levée

Témoin 0
désherbage



Vesce c. Vesce p. TA

Désherbage d'automne



Intrants

Désherbage de printemps et fertilisation

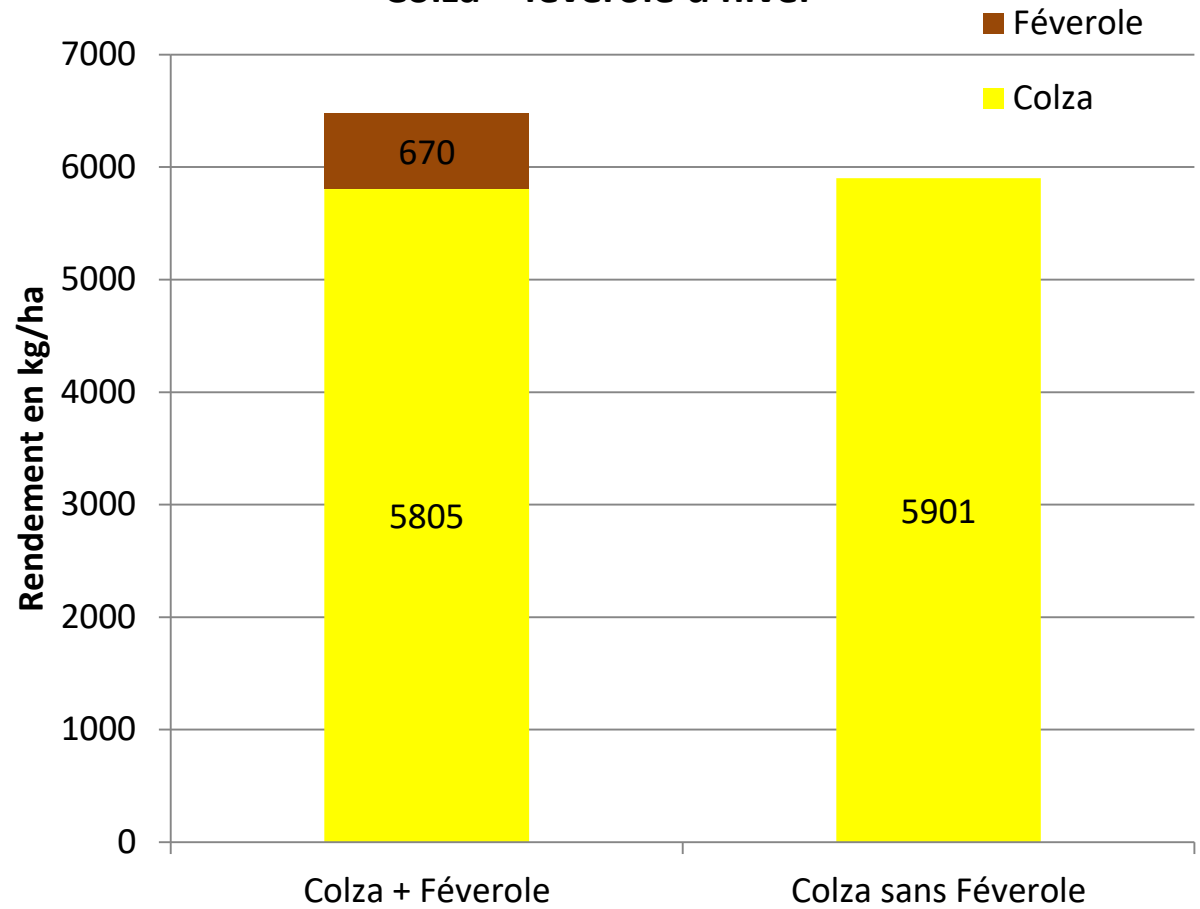
- Légumineuses non gelées en sortie d'hiver?
 - 2^{ième} année en 9ans
 - 2 essais /8 essais en 2020
 - 1 essai /2 ou le TA est passé au dessus du colza



Pour aller plus loin...



Colza + féverole d'hiver



Colza

associé : une des clés de la réussite de la culture

Culture

Les multiples intérêts du colza associé

A chaque situation
sa solution



L'ACTION AGRICOLE PICARDE
VOTRE HEBDOMADAIRE AGRICOLE ET P

REUSSIR.FR MENU CONTACTS

NOUVEAU Paiement sécurisé par carte ba

ACCUEIL » ACTUALITÉS » CULTURES

L'Action Agricole Picarde 09 juillet 2019 à 06h00 | Par A. Baillet (Terres Inovia) partager :

COLZA

Cultures : avez-vous pensé au colza associé ?

La France Agricole

Recherche

ACTUALITÉS MÉTÉO COURS ET MARCHÉS CULTURES ÉLEVAGE TRACTEURS ET MATERIELS

AGRONOMIE

Un potentiel de 100 000 à 600 000 ha pour le colza as aux légumineuses

À vos semoirs

PaysanBreton

Hebdomadaire Technique Agricole

DOSSIER

13 reportages
en élevage

L'E
SE

La technique du colza associé limite le recours aux herbicides

Merci

“Economiser 40 unités d'azote avec le colza associé”

RÉSERVÉ AUX ABONNÉS 03.03.11

Contactez nous pour plus d'infos
Maxime Merchier
0474311847
merchier.m@greenotec.be